

東レ・ダウコーニング株式会社
東京都千代田区丸の内 1-1-3
AIG ビル 4F 〒100-0005
TEL:03-3287-8300 (代表)
FAX:03-3287-8460

2007年10月1日

酸化チタンやアミノ酸系粉体などを組み合わせて機能を付与 化粧品用シリコンパウダー4製品 10月2日発売 ～ 配合が容易なプレミックスの形で提供し使用を促進 ～

東レ・ダウコーニング株式会社（本社：東京都千代田区／代表取締役会長兼社長：小林 愈）は、化粧品用の4種類のシリコンエラストマーパウダーを10月2日から発売する。粒子の凝集が少なくハンドリング性を向上させた Dow Corning®EP-9215 と、他の素材を組み合わせた Dow Corning®EP-9261 TI、Dow Corning®EP-9289 LL、Dow Corning®EP-9293 AL の合計4製品。本製品を化粧品に配合することで、感触の改善や、シワ隠し効果などの機能を向上させることを目指す。

当社は、シリコン専門の素材メーカーとして、主にシリコン単体の製品を提供してきているが、最近、化粧品などの分野では、シリコン以外の機能性原料も積極的に取り入れ、シリコンとの複合等で、より高付加価値の原料の提供も始めている

ダウコーニンググループでは先月、ライフサイエンス事業の新たな戦略として、シリコンの枠組みを越えた広範囲なリニューションで顧客の要望に応じていく姿勢を表明、そのシンボルとして「GO BEYOND」を掲げた。当社では本製品群もこの戦略の一環と位置づけている。

■新製品の概要

・ Dow Corning®EP-9215 Cosmetic Powder ～ 粒子がかたまらず配合しやすい ～

本製品は粒子の硬度を最適化することで、エラストマーの感触を保持しつつ凝集を防ぎ、配合時のハンドリングを容易にした。化粧品にサラサラとした感触を与えることが可能。従来、シリコンエラストマーパウダーは、粒子が軟らかいと粒子同士が凝集してしまい、化粧品メーカーなどが配合する際には、特殊攪拌装置などで再度細かな粒子に戻す必要があった。しかし、本製品を用いれば特殊装置などを持たない化粧品メーカーでも、簡単に配合することができる。

・ Dow Corning®EP-9261 TI Cosmetic Powder ～ サンスクリーンなどに有効 ～

酸化チタンで被覆したシリコンエラストマーパウダー。スムーズでパウダリーな感触で、べとつきの無い肌感を与える。紫外線を防ぐ酸化チタンとの組み合わせにより、サンケア製品の機能を向上させる。

・ **Dow Corning®EP-9289 LL Cosmetic Powder** ～ 流動性を付与 ～

アミノ酸系機能性粉体ラウロイルリシンとシリコーンエラストマーパウダーの混合品。
なめらかな独特の感触、優れたプレス成型性、高い皮脂吸収性が特徴。流動性が高く、凝集を抑えたため、ハンドリングが容易。

・ **Dow Corning®EP-9293 AL Cosmetic Powder** ～ 肌の凹凸を隠す ～

アルミナ（酸化アルミニウム）で被覆したシリコーンエラストマーパウダー。光を散乱させる効果があり、外観はマットな印象になる。しわなど肌の凹凸を目立たなくするために有効。アルミナ粒子でシリコーンを被覆することで凝集を防いだ。

■資料画像

(1) 従来のシリコーンパウダー（左画像）は、粒子が凝集し扱いづらいが、粒子の硬度を最適化した Dow Corning®EP-9215 Cosmetic Powder（右画像）では、凝集を解消。

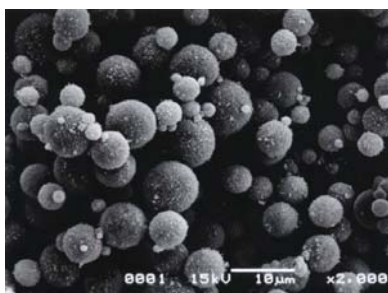


凝集したパウダー



硬度を最適化し凝集を解消

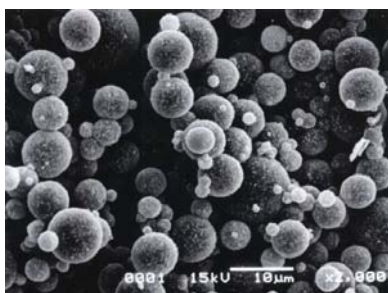
(2) 酸化チタンでシリコーンエラストマーパウダーを被覆
(Dow Corning®EP-9261 TT)



(3) アミノ酸系機能性粉体とシリコーンエラストマーパウダーの混合
(Dow Corning®EP-9289 LL)



(4) アルミナの粒子でシリコーンエラストマーパウダーを被覆。
(Dow Corning®EP-9293 AL)



■新製品一覧

製品名	Dow CorningR EP-9215 Cosmetic Powder	Dow CorningR EP-9261 TI Cosmetic Powder	Dow CorningR EP-9289 LL Cosmetic Powder	Dow CorningR EP-9293AL Cosmetic Powder
組み合わせ た原料	—	酸化チタン	アミノ酸系 機能性粉体 (ラウロイルリシン)	酸化アルミニウム (アルミナ)
粒子サイズ 単位: μm	2 - 7	2 - 3 / 0.03 (シリコーン/酸化チタン)	2 - 3 / 10-20 (シリコーン / ラウロイルリシン)	2 - 3 / 0.1 - 0.2 (シリコーン/アルミナ)
粒子の硬度	60	40	40	40
特徴	硬度を最適化、粒 子が凝集せず扱 いやすい	紫外線を散乱・反射 させる酸化チタンで 被覆	滑らかな感触や流 動性を与えるアミノ 酸系機能性粉体ラ ウロイルリシンとの 混合	光を拡散する効果 のあるアルミナで 被覆

■東レ・ダウコーニング株式会社について

1966年、高分子化学のパイオニアである東レと、世界のシリコーン技術革新をリードするダウコーニング社の合弁により事業を開始。2005年4月にはダウコーニングアジア株式会社と事業統合。膨大な研究蓄積を基盤に、最新かつマーケットニーズに即応したシリコーンを中心とした機能性素材の開発を行ない、さらに顧客企業のグローバル化に呼応して、ダウコーニングとの協力体制のもと世界各所において製品および関連サービスを提供しています。

現在、ダウコーニングは世界で2万5千を超す顧客企業に対応、7千以上の製品およびサービスを提供する、ケイ素関連技術とその革新のグローバル・リーダーです。

本件に関するお問い合わせ先

●報道関係の方からのお問い合わせ

東レ・ダウコーニング株式会社
東京都千代田区丸の内一丁目1番3号 AIG ビル

Web : www.dowcorning.co.jp

広報担当 : 高杉記子 TEL : 03-3287-8439 / FAX : 03-3287-1248

E-mail : noriko.takasugi@dowcorning.com

または

ライフサイエンス営業部 : 小川広視

TEL : 03-3287-8375 / FAX : 03-3287-8322

E-mail : hiroshi.ogawa@dowcorning.com

●読者からの製品に関するお問い合わせ

テクニカルインフォメーションセンター Tel. 0120-77-6278